

# Jersey

*jaro-léto 2026*



# Genomické testování

Když chcete kvalitu svých jalovic znát, ne jen tušit...

Vypadají *stejně*. Nejsou *stejné*.



**Uvažujete o genomice?**  
Konaktujte nás pro individuální  
cenovou nabídku prvních testů  
na zkoušku.



Pomáháme Vám na cestě k efektivnímu chovatelství.  
Precizní & profitující chov - náš společný cíl.

# jersey

- překvapivě vysoká užitkovost & opravdu vysoký podíl tuku a bílkoviny
- menší rámec = potřeba méně porstora a krmení
- plemeno přizpůsobivé velmi intenzivním i extenzivním podmínkám chovu
- skvělá plodnost a snadné porody
- výborně fungují v systémech Beef on Dairy
- druhé nejrychleji rozvíjející se a oblíbené dojné plemeno v ČR i ve světě



# Dingo



0 dcer v 0 stádech

Nar.: 02.02.2023

A2A2 BB

522JE02036

JIM-054

Roulette

Casino

Galaxies Celebrity

Windy Ways Galaxies Dawn

Valentino Daisy 11

Windy Ways Headline



- ✓ Zlepšovatel celkového typu a uváření vemene
- ✓ Matka Galaxies Dawn hodnocena EX95
- ✓ Skvělé zdraví vemene a nízké SB
- ✓ Vhodný také do pastevních systémů
- ✓ Outcross



ŠBPI	★	184
HWI	★	88
ASI	★	34

JH1F A2A2 BB

Mléko kg	146	nižší	vyšší	
T kg	3	nižší	vyšší	
T %	- 0,10	nižší	vyšší	
B kg	4	nižší	vyšší	
B %	- 0,02	nižší	vyšší	
PSB	★	112	nižší	vyšší
Rezistence - mastitidy	103	nižší	vyšší	
Plodnost dcer	99	pomalejší	rychlejší	
Rezistence - horko	99	pomalejší	rychlejší	
Dojitelnost	101	pomalejší	rychlejší	
Temperament	103	pomalejší	rychlejší	
Feed saved	-51	pomalejší	rychlejší	
Stavba těla	★	108	nižší	vyšší
Vemeno	★	112	horší	lepší
Končetiny	103	horší	lepší	
Hloubka těla	102	mělké	kapacitní	
Šířka hrudníku	97	úzký	široký	
Struktura žeber	104	nevýrazná	výrazná	
Hřbetní linie	★	103	volnější	pevnější
Šířka zádě	103	úzká	široká	
Sklon zádě	★	101	sražená	zdvižená
Zad. kon. z boku	★	99	šavlovité	strmé
Zad. kon. ze zadu	★	103	sblíhavý	rovný
Pazneht	★	98	ploché	strmý
Př. upnutí vemene	★	106	slabé	výrazné
Výška vemene	★	109	nižší	vyšší
Šířka vemene	★	108	užší	širší
Závěsný vaz	★	117	nezřetelný	výrazný
Hloubka vemene	★	104	mělké	hlubší
Rozm. př. struků	108	dále od sebe	blíže k sobě	
Rozm. zad. struků	112	dále od sebe	blíže k sobě	
Délka struků	★	98	krytší	delší

# Gardner



0 dcer v 0 stádech

Nar.: 09.06.2024

A2A2 BB

551JE02066

0

Jx Chatham

Quentin

Jx Chief

Jx Sexing Quentin 476

17081

Jx Aj Maid 3848



- ✓ Vynikající utváření vemene
- ✓ extrémní produkce lbs mléka s vysokou produkcí lbs tuku a bílkovin

JPI	★	167
ŠNM	★	504

JH1F A2A2 BB

Mléko lbs	★	1 011	nižší	vyšší
T lbs	43	nižší	vyšší	
T %	- 0,04	nižší	vyšší	
B lbs	24	nižší	vyšší	
B %	- 0,07	nižší	vyšší	
T+B	★	67	nižší	vyšší
PSB	2,83	nižší	vyšší	
dlohověkost (PL)	★	4,3	nižší	vyšší
Fertility index	0,3	nižší	vyšší	
Rezistence - mastitidy	- 0,1	nižší	vyšší	
PTAT - typ	1,20	nižší	vyšší	
UDC - vemeno	★	20,40	horší	lepší
Rámec	★	0,10	malý	velký
Síla	0,20	slabá	silná	
Mléč. Typ	0,50	slabý	výrazný	
Zád z boku	★	-0,40	zdvižená	sražená
Šířka zádě	-0,20	úzká	široká	
Post. zad. končetin	-1,00	strmý	šavlovitý	
Pazneht	★	0,80	ploché	strmý
Upnutí př. čtvrtí	★	1,50	slabé	výrazné
Výška vemene	★	1,20	nižší	vyšší
Šířka vemene	0,50	užší	širší	
Závěsný vaz	0,00	nezřetelný	výrazný	
Hloubka vemene	1,00	mělké	hluboké	
Přední struky	★	0,40	dálek	blízko sebe
Zadní struky	★	-0,30	dálek	blízko sebe
Délka struků	-1,00	kratší	delší	



# Judson P



0 dcer v 0 stádech

Nar.: 25.08.2022

A2A2 BB

551JE01968

JHO-039

Gutz

Chief

Listowel-P

Roc-Bot Chief 12620-P

Roc-Bot Listowel 10567

Roc-Bot High-Five 7543

JPI	★ 146	JH1F JNSF Pp A2A2 BB	
ŠNM	★ 441		
Mléko lbs	467	nížší	vyšší
T lbs	61	nížší	vyšší
T %	★ 0,19	nížší	vyšší
B lbs	29	nížší	vyšší
B %	★ 0,06	nížší	vyšší
T+B	★ 90	nížší	vyšší
PSB	2,92	nížší	vyšší
dlohověkost (PL)	★ 1,8	nížší	vyšší
Fertility index	- 1,6	nížší	vyšší
Rezistence - mastitidy	★ 0,6	nížší	vyšší
PTAT - typ	0,30	nížší	vyšší
UDC - vemeno	★ 17,00	horší	lepší
Rámec	★ 1,00	malý	velký
Síla	-0,30	slabá	silná
Mléč. Typ	0,70	slabý	výrazný
Zád z boku	★ 0,20	zdvížená	sražená
Šířka zádě	0,00	úzká	široká
Post. zad. končetin	★ -0,30	strmý	šavlovitý
Pazneht	★ 0,50	plochý	strmý
Upnutí př. čtvrtí	-0,10	slabé	výrazné
Výška vemene	0,80	nížší	vyšší
Šířka vemene	-0,20	užší	širší
Závěsný vaz	-0,20	nezřetelný	výrazný
Hloubka vemene	1,10	mělké	hluboké
Přední struky	★ 0,20	daleko	blízko sebe
Zadní struky	★ 0,40	daleko	blízko sebe
Délka struků	★ -0,60	kratší	delší



- ✓ Skvělé propojení Dánské, Americké a Kanadské genetiky
- ✓ Vybalancovaný býk
- ✓ Vysoký obsah mléčných složek ze zachováním dobré produkce lbs mléka
- ✓ heterozygotně bezrohý býk



# Odesza



0 dcer v 0 stádech

Nar.: 06.10.2022

A2A2 BB

007JE02227

JIM-049

Blizzard

Chief

Bancroft

Dupat Chief 22930 VG-88

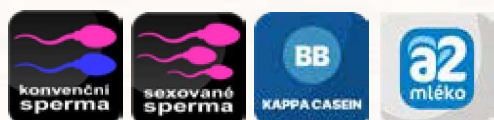
Dupat Bancroft 18100

Dupat Kyler 14865

JPI	★ 158	JH1F JNSF A2A2 BB	
ŠNM	★ 462		
Mléko lbs	★ 1 056	nížší	vyšší
T lbs	40	nížší	vyšší
T %	- 0,06	nížší	vyšší
B lbs	34	nížší	vyšší
B %	- 0,03	nížší	vyšší
T+B	★ 74	nížší	vyšší
PSB	2,88	nížší	vyšší
dlohověkost (PL)	★ 3,9	nížší	vyšší
Fertility index	- 0,3	nížší	vyšší
Rezistence - mastitidy	- 0,5	nížší	vyšší
PTAT - typ	1,40	nížší	vyšší
UDC - vemeno	★ 19,20	horší	lepší
Rámec	★ 0,60	malý	velký
Síla	0,30	slabá	silná
Mléč. Typ	★ 1,40	slabý	výrazný
Zád z boku	★ -0,30	zdvížená	sražená
Šířka zádě	0,30	úzká	široká
Post. zad. končetin	★ -0,40	strmý	šavlovitý
Pazneht	★ 0,20	plochý	strmý
Upnutí př. čtvrtí	0,90	slabé	výrazné
Výška vemene	★ 2,00	nížší	vyšší
Šířka vemene	0,60	užší	širší
Závěsný vaz	0,10	nezřetelný	výrazný
Hloubka vemene	★ -0,20	mělké	hluboké
Přední struky	★ -0,20	daleko	blízko sebe
Zadní struky	1,40	daleko	blízko sebe
Délka struků	1,50	kratší	delší



- ✓ Famózní produkce
- ✓ Výstavní potenciál potomstva
- ✓ Dlohověké dcery



# Ozona



0 dcer v 0 stádech

Nar.: 18.07.2023

A2A2 BB

551JE02050

JIM-052

Ender

Thrasher

Amplify

Mm Thrasher Manhattan

Mm Amplify Manhattan

Mm Mackenzie Manhattan

		JH1F JNSF		A2A2 BB	
JPI	★ 144				
ŠNM	★ 390				
Mléko lbs	720	nižší			vyšší
T lbs	40	nižší			vyšší
T %	0,02	nižší			vyšší
B lbs	37	nižší			vyšší
B %	★ 0,05	nižší			vyšší
T+B	★ 77	nižší			vyšší
PSB	2,99	nižší			vyšší
dlohověkost (PL)	★ 2,6	nižší			vyšší
Fertility index	- 0,6	nižší			vyšší
Rezistence - mastitidy	0,3	nižší			vyšší
PTAT - typ	0,60	nižší			vyšší
UDC - vemeno	★ 12,40	horší			lepší
Rámeček	★ 0,60	malý			velký
Síla	0,90	slabá			silná
Mléč. Typ	0,90	slabý			výrazný
Zád z boku	★ -0,30	zdvížená			sražená
Šířka zádě	0,40	úzká			široká
Post. zad. končetin	★ 0,30	strmý			šavlovitý
Pazneht	★ 0,20	ploché			strmý
Upnutí př. čtvrtí	0,30	slabé			výrazné
Výška vemene	0,20	nižší			vyšší
Šířka vemene	★ 1,20	užší			širší
Závěsný vaz	0,40	nezřetelný			výrazný
Hloubka vemene	★ -0,80	mělké			hluboké
Přední struky	1,80	daleko			blízko sebe
Zadní struky	★ 0,30	daleko			blízko sebe
Délka struků	★ -0,30	kratší			delší



- ✓ Nový otec býka
- ✓ Matka vyprodukovala 13 synů <150 JPI
- ✓ Skvělá a vyvážená produkce



# Stark PP



0 dcer v 0 stádech

Nar.: 29.08.2021

A2A2 BB

537JE02012

JTP-094

Pixstar P

Oliver P

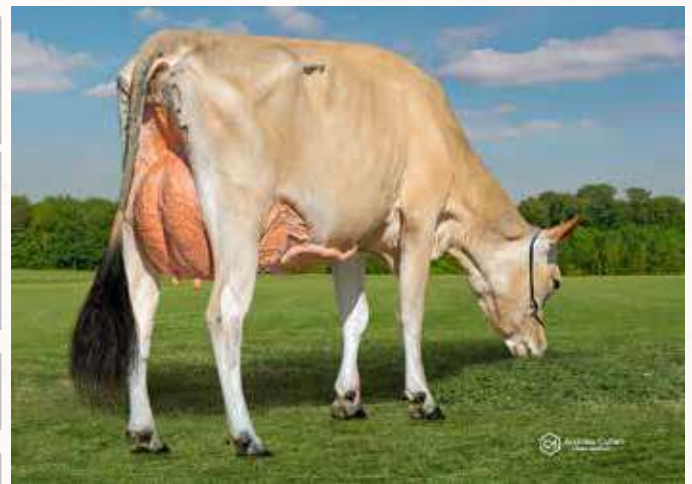
Beulah Tahbilk

Wallacedale Tahbilk Madge

Wd Equinox Madge-P

4196 - 215018968

		JH1C Pp		A2A2 BB	
ŠBPI	★ 122				
HWI	3				
ASI	★ 159				
Mléko kg	★ 728	nižší			vyšší
T kg	★ 18	nižší			vyšší
T %	- 0,41	nižší			vyšší
B kg	★ 16	nižší			vyšší
B %	- 0,20	nižší			vyšší
PSB	96	nižší			vyšší
Rezistence - mastitidy	100	nižší			vyšší
Plodnost dcer	94	pomalejší			rychlejší
Rezistence - horko	94	pomalejší			rychlejší
Dojitelnost	103	pomalejší			rychlejší
Temperament	101	pomalejší			rychlejší
Feed saved	★ 23	pomalejší			rychlejší
Stavba těla	103	nižší			vyšší
Vemeno	102	horší			lepší
Končetiny	100	horší			lepší
Hloubka těla	97	mělké			kapacitní
Šířka hrudníku	99	úzký			široký
Struktura žeber	★ 107	nevýrazná			výrazná
Hřbetní linie	★ 102	volnější			pevnější
Šířka zádě	★ 109	úzká			široká
Sklon zádě	112	sražená			zdvížená
Zad. kon. z boku	★ 103	šavlovité			strmé
Zad. kon. ze zadu	★ 102	sblhavý			rovný
Pazneht	★ 98	ploché			strmý
Př. upnutí vemene	96	slabé			výrazné
Výška vemene	★ 107	nižší			vyšší
Šířka vemene	★ 110	užší			širší
Závěsný vaz	★ 112	nezřetelný			výrazný
Hloubka vemene	★ 100	mělké			hlubší
Rozm. př. struků	★ 103	dále od sebe			blíže k sobě
Rozm. zad. struků	117	dále od sebe			blíže k sobě
Délka struků	89	krytší			delší



- ✓ Homozygotně bezrohý býk
- ✓ První dcery skvělé dcery jsou na začátku laktace
- ✓ Outcross



# Sultan



0 dcer v 0 stádech

Nar.: 27.12.2022

A2A2 BB

236JE05327

JHO-038

Splash

Hamlet

Samson

Husted Hamlet Harmony

DK004004105448

DK004004104579

ŠNTM ★ 36  
Produkcce ★ 125

JH1F JNSF Pp A2A2 BB

Mléko kg	102	nižší		vyšší
T kg	124	nižší		vyšší
T %	★ 113	nižší		vyšší
B kg	115	nižší		vyšší
B %	★ 116	nižší		vyšší
Zdraví vemene	★ 114	nižší		vyšší
dlohověkost	★ 111	nižší		vyšší
Plodnost dcer	101	nižší		vyšší
dojitelnost	★ 114	pomalejší		rychlejší

Stavba těla	101	80	90	100	110	120	vyšší
vemeno	★ 115	horší					lepší
končetiny	104	horší					lepší

Hloubka těla	97	mělká					hluboká
Šířka hrudníku	91	úzká					široká
Struktura žeber	★ 114	nevýrazná					otevřená
Hřbetní linie	★ 102	volná					pevná
Šířka zádě	★ 106	úzká					široká
Sklon zádě	90	zdvižená					sražená
Zad. kon. z boku	★ 98	strmý					šavlovitý
Zad. kon. ze zadu	★ 98	sblhavý					rovný
Úhel paznehtu	★ 104	plochý					strmý
Př. upnutí vemene	★ 113	slabé					výrazné
Výška vemene	★ 110	nižší					vyšší
Šířka vemene	★ 106	užší					širší
Závěsný vaz	93	nezřetelný					výrazný
Hloubka vemene	★ 111	hlubší					mělké
Rozm. př. struků	★ 95	dále od sebe					blízko sebe
Rozm. zad. struků	★ 96	dále od sebe					blízko sebe
Délka struků	★ 101	kratší					delší



- ✓ JPI 171
- ✓ Nejlepší býk Dánska
- ✓ Vynikající produkce mléka i složek
- ✓ Vysoká plodnost dcer
- ✓ Snadné telení
- ✓ Jeho otec Splash vysoko v top USA dle JPI



# Swift P



0 dcer v 0 stádech

Nar.: 02.02.2022

A2A2 BB

236JE05227

JTP-093

Jake

Nibali

Valergo

FR005056863908

FR005056863430

DK001919405539

ŠNTM ★ 24  
Produkcce ★ 117

JH1F JNSF Pp A2A2 BB

Mléko kg	★ 114	nižší		vyšší
T kg	116	nižší		vyšší
T %	95	nižší		vyšší
B kg	118	nižší		vyšší
B %	96	nižší		vyšší
Zdraví vemene	109	nižší		vyšší
dlohověkost	98	nižší		vyšší
Plodnost dcer	96	nižší		vyšší
dojitelnost	107	pomalejší		rychlejší

Stavba těla	94	80	90	100	110	120	vyšší
vemeno	★ 118	horší					lepší
končetiny	90	horší					lepší

Hloubka těla	★ 106	mělká					hluboká
Šířka hrudníku	★ 112	úzká					široká
Struktura žeber	98	nevýrazná					otevřená
Hřbetní linie	94	volná					pevná
Šířka zádě	★ 111	úzká					široká
Sklon zádě	93	zdvižená					sražená
Zad. kon. z boku	★ 102	strmý					šavlovitý
Zad. kon. ze zadu	★ 101	sblhavý					rovný
Úhel paznehtu	94	plochý					strmý
Př. upnutí vemene	★ 111	slabé					výrazné
Výška vemene	100	nižší					vyšší
Šířka vemene	★ 108	užší					širší
Závěsný vaz	93	nezřetelný					výrazný
Hloubka vemene	★ 113	hlubší					mělké
Rozm. př. struků	87	dále od sebe					blízko sebe
Rozm. zad. struků	82	dále od sebe					blízko sebe
Délka struků	★ 104	kratší					delší



- ✓ Vhodný na roboty
- ✓ Druhý nejlepší bezrohý býk Dánska
- ✓ Vysoká produkce mléka i mléčných složek
- ✓ Otec býků



# Quentin



324 dcer v 28 stádech

Nar.: 11.12.2020

A2A2 BB

551JE01845

JAQ-001

**Galantry**

**Jiggy**

**Listowel-P**

Sexing Jiggy 63216-ET

Jer-Z-Boyz Listowel 59340

Jer-Z-Boyz DJ Hulk Jolly

JPI	115	JH1F A2A2 BB	
ŠNM	★ 352		
Mléko lbs	798	nižší	vyšší
T lbs	31	nižší	vyšší
T %	- 0,04	nižší	vyšší
B lbs	21	nižší	vyšší
B %	- 0,05	nižší	vyšší
T+B	★ 52	nižší	vyšší
PSB	2,96	nižší	vyšší
dlohověkost (PL)	★ 3,0	nižší	vyšší
Fertility index	- 0,3	nižší	vyšší
Rezistence - mastitidy	- 2,0	nižší	vyšší
PTAT - typ	0,80	nižší	vyšší
UDC - vemeno	★ 16,30	horší	lepší
Rámec	★ -0,70	malý	velký
Síla	0,20	slabá	silná
Mléč. Typ	0,70	slabý	výrazný
Zád z boku	★ -0,90	zdvižená	sražená
Šířka zadě	-0,30	úzká	široká
Post. zad. končetin	★ -0,40	strmý	šavlovitý
Pazneht	★ 0,20	plochý	strmý
Upnutí př. čtvrti	0,10	slabé	výrazné
Výška vemene	★ 1,40	nižší	vyšší
Šířka vemene	★ 1,00	užší	širší
Závěsný vaz	0,00	nezřetelný	výrazný
Hloubka vemene	★ -0,40	mělké	hluboké
Přední struky	★ -0,30	daleko	blízko sebe
Zadní struky	1,10	daleko	blízko sebe
Délka struků	★ -0,60	kratší	delší



- ✓ Prověřený na dcerách
- ✓ Velmi ekonomický býk
- ✓ Famózní zadní výška a šířka vemene



# World Classic

0 dcer v 0 stádech

Nar.: 14.05.2022

A2A2 BB

551JE01955

JIM-043

**Daddy**

**Thrasher**

**Zinc**

Fb Thrasher 678134

Faria Brothers Zinc 475261

Faria Brothers Nxlevel 310

JPI	118	JH1F A2A2 BB	
ŠNM	★ 333		
Mléko lbs	★ 949	nižší	vyšší
T lbs	54	nižší	vyšší
T %	0,03	nižší	vyšší
B lbs	41	nižší	vyšší
B %	0,03	nižší	vyšší
T+B	★ 95	nižší	vyšší
PSB	3,09	nižší	vyšší
dlohověkost (PL)	0,4	nižší	vyšší
Fertility index	- 1,0	nižší	vyšší
Rezistence - mastitidy	- 3,2	nižší	vyšší
PTAT - typ	0,10	nižší	vyšší
UDC - vemeno	10,00	horší	lepší
Rámec	1,30	malý	velký
Síla	★ 1,30	slabá	silná
Mléč. Typ	0,70	slabý	výrazný
Zád z boku	★ 0,10	zdvižená	sražená
Šířka zadě	0,40	úzká	široká
Post. zad. končetin	★ 0,10	strmý	šavlovitý
Pazneht	★ 0,10	plochý	strmý
Upnutí př. čtvrti	-0,60	slabé	výrazné
Výška vemene	0,20	nižší	vyšší
Šířka vemene	★ 1,20	užší	širší
Závěsný vaz	-0,10	nezřetelný	výrazný
Hloubka vemene	★ -1,80	mělké	hluboké
Přední struky	★ -0,20	daleko	blízko sebe
Zadní struky	★ 1,00	daleko	blízko sebe
Délka struků	★ 0,50	kratší	delší



- ✓ Velmi vysoká produkce mléka i mléčných složek
- ✓ Vysoce ekonomický býk

