

BAYLOR

DELTA x BOB

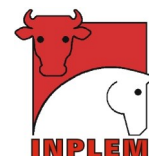
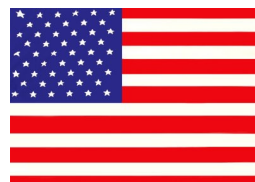
ID číslo 84M003126776438

Datum Narození 15.11.2015

PH 12. 2018 USA

NEO 742

STgenetics®



Produkce

GTPI	2 744
Mléko (lbs)	1 373
Tuk (lbs)	76
Tuk (%)	0,09
Bílkovina (lbs)	54
Bílkovina (%)	0,04
Index NM\$	837
Spolehlivost (%)	80
Dcer / Stád	0/0
FE	179

Management

Som. Buňky	2,87
Dlouhověkost	5,40
Plodnost dcer	4,10
Snadnost telení	7/80
Snadnost telení dcer	4/67
FI	4,60
B-casein	A2A2
K-casein	BB



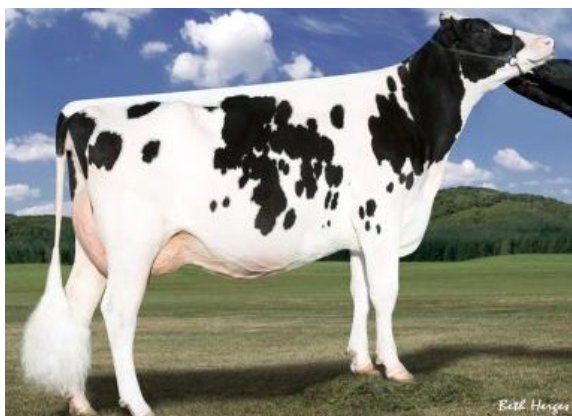
BAYLOR

Typ

PH TYP	2,13
Index Vemene	2,50
Index Končetin	0,65
BSC	-0,20
Spolehlivost (%)	79
Dcer / Stád	0/0
aAa	432

Lineární hodnocení zevnějšku

Charakteristika	Skupina	Hodnota	Referenční
Těl.rámec	malý	1,58	velký
Síla	slabá	0,23	silná
Hloubka těla	mělká	0,54	hluboká
Ml.typ	slabý	2,26	výrazný
Zád' z boku	zdvížená	0,35	sražená
Šířka zádě	úzká	1,69	široká
Postoj.zad.konč.	strmý	1,00	šavlovitý
Konč.zezadu	hl. k sobě	0,51	rovný
Pazneht	plochý	1,25	strmý
Upnutí př. čtvrti	slabé	2,80	výrazné
Výška vemene	nizká	3,58	vysoká
Šířka vemene	úzká	3,29	široká
Závěsný vaz	nezřetelný	1,79	výrazný
Hloubka vemene	hluboké	2,12	mělké
Rozmístění př. struků	daleko	1,92	blízko sebe
Rozmístění z. struků	daleko	2,08	blízko sebe
Délka struků	krátké	-1,50	dlouhé



ANDERSTRUP BOOKEN CARMEN VG88

GENOMIKA

- VELMI VYSOKÁ DLOUHOVĚKOST A PLODNOST DCER

- EXCELENTNÍ VEMENO

- VYSOCE V TYPU

Sexed**ULTRA 4M**™