

# CAREFUL

HANCOCK x DOC

ID číslo USA003215568746

Datum Narození 28.6.2020

PH 12/2023 USA



## NXB 832



### Produkce

<b>GTPI</b>	2 659
<b>MLéko (lbs)</b>	1 266
<b>Tuk (lbs)</b>	53
<b>Tuk (%)</b>	0,01
<b>Bílkovina (lbs)</b>	42
<b>Bílkovina (%)</b>	0,01
<b>Index NM\$</b>	468
<b>Index CM\$</b>	471
<b>Spolehlivost (%)</b>	82
<b>Dcer / Stád</b>	0/0

### Management

<b>Som. Buňky</b>	2,93
<b>Dlouhověkost</b>	1,90
<b>Plodnost dcer (DPR)</b>	-2,50
<b>Snadnost telení</b>	1,9/81
<b>Snadnost telení dcer</b>	1,8/70
<b>FI (Fertility Index)</b>	-1,60

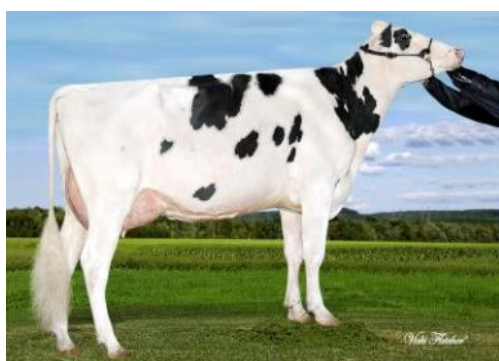


CAREFUL



### Typ

<b>PH TYP</b>	3,42
<b>Index Vemene</b>	2,71
<b>Index Končetin</b>	2,14
<b>BSC</b>	0,10
<b>Spolehlivost (%)</b>	80
<b>Dcer / Stád</b>	0/0



MMM: EDG CLAIRE CLING-ET

### Lineární hodnocení zevnějšku

Charakteristika	Skóre	Popis
Těl.rámec	2,29	malý / velký
Síla	0,93	slabá / silná
Hloubka těla	1,94	mělká / hluboká
MI.typ	3,37	slabý / výrazný
Zád' z boku	-0,46	zdvížená / sražená
Šířka zádě	1,95	úzká / široká
Postoj.zad.konč.	1,05	strmý / šavlovitý
Konč.zezadu	2,48	hl. k sobě / rovný
Pazneht	2,88	plochý / strmý
Upnutí př. čtvrtí	3,20	slabé / výrazné
Výška vemene	3,90	nizká / vysoká
Šířka vemene	3,91	úzká / široká
Závěsný vaz	2,90	nezřetelný / výrazný
Hloubka vemene	1,53	hluboké / mělké
Rozmístění př. struků	2,83	daleko / blízko sebe
Rozmístění z. struků	3,21	daleko / blízko sebe
Délka struků	0,83	krátké / dlouhé



- SKVĚLÝ TYP, VEMENA I KONČETINY

- VYSOKÁ PRODUKCE MLÉKA I SLOŽEK

