

RODDIE PP RC



0 dcer v 0 stádech

Nar.: 26.03.2022

TPI	2 999	EcoFeed Heifer	✓	102
NMŠ	1 020 ★	EcoFeed Cow		94

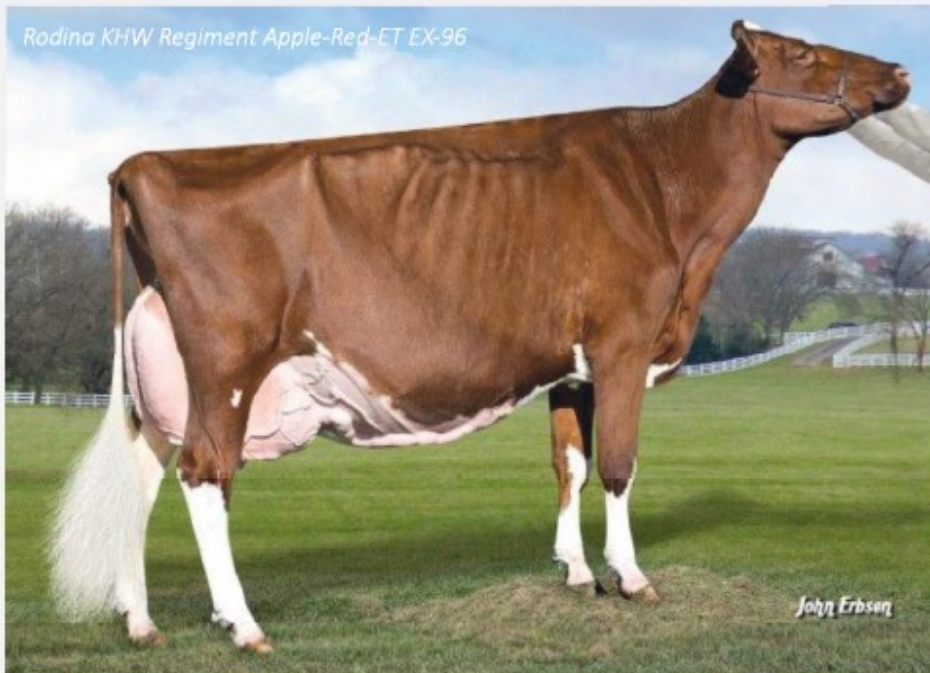
Mléko lbs	1 369	nižší		vyšší
T lbs	125	nižší		vyšší
T %	0,25	nižší		vyšší
B lbs	59	nižší		vyšší
B %	0,06	nižší		vyšší
T+B	★ 184	nižší		vyšší
PSB	2,8	nižší		vyšší
dlohověkost (PL)	4,3	nižší		vyšší
DPR	- 2,0	nižší		vyšší
HCR	- 0,1	nižší		vyšší
CCR	- 1,4	nižší		vyšší
konverze (FE)	★ 300	nižší		vyšší
rychlost dojení (MSP)	★ 103	pomalejší		rychlejší
RCI	★ 6,1	horší		vhodnější
Snadnost telení	2,4	lehčí		obtížnější

PTAT - typ	★ 1,44	nižší		vyšší
UDC - vemeno	★ 1,31	horší		lepší
FLC - končetiny	0,39	horší		lepší

- ✓ Vybalancovaný býk!
- ✓ 100 % telat bezrohých
- ✓ Spousta mléka s vysokým podílem tuku!
- ✓ Rodina KHW REGIMENT APPLE RED ET EX-96



A2A2 AB	551H004952	NBR-284
P-Wright	Captain	Simplicity-P-RC
HO840003146622682	Apple-ET VG-85	Applesauce-P-Ets



TR	1,05	malý		velký
Síla	-0,45	slabá		silná
Kapacita	0,06	mělká		hluboká
Mléč. Typ	★ 1,96	slabý		výrazný
Zád' z boku	-0,49	zdvížená		sražená
Šířka zádě	0,53	úzká		široká
Zadní končetiny	0,74	strmý		šavlovitý
Konč.zezadu	0,14	sblhavý		ravný
Pazneht	0,24	ploché		strmý
Upnutí př. čtvrtí	★ 1,38	slabé		výrazné
Výška vemene	★ 1,81	nižší		vyšší
Šířka vemene	★ 1,67	užší		širší
Závěsný vaz	0,88	nezřetelný		výrazný
Hloubka vemene	★ 1,54	hlubší		mělké
Přední struky	0,22	daleko		bližko sebe
Zadní struky	0,56	daleko		bližko sebe
Délka struků	0,50	kratší		delší