

# RODANAS

# NXB 561



**DOORMAN x SNOWMAN**

ID číslo NL000884054393  
Datum Narození 24.10.2013  
PH 8. 2019 ITÁLIE

**INSEME**  
Semenzoo italy

## Produkce

<b>PFT</b>	<b>3 639</b>
<b>Mléko (kg)</b>	<b>466</b>
<b>Tuk (kg)</b>	<b>84</b>
<b>Tuk (%)</b>	<b>0,61</b>
<b>Bílkovina (kg)</b>	<b>44</b>
<b>Bílkovina (%)</b>	<b>0,26</b>
<b>Spolehlivost (%)</b>	<b>99</b>
<b>Dcer / Stád</b>	<b>1955/589</b>



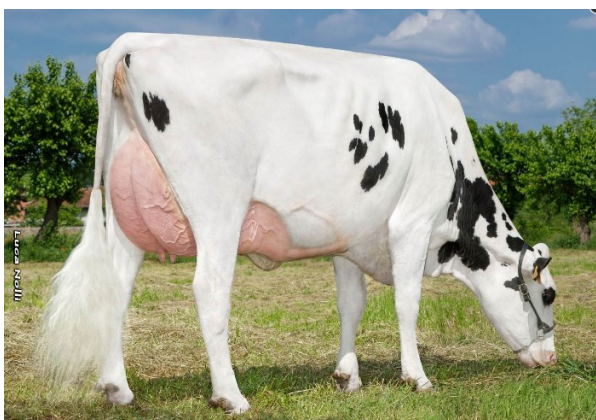
HOLBRA INSEME RODANAS

## Management

<b>Som. Buňky</b>	<b>112</b>
<b>Dlouhověkost</b>	<b>110</b>
<b>Plodnost dcer</b>	<b>102</b>
<b>Snadnost telení</b>	<b>103</b>
<b>Snadnost telení dcer</b>	<b>103</b>
<b>K-casein</b>	<b>AA</b>
<b>B-casein</b>	<b>A1A2</b>

## Typ

<b>PH TYP</b>	<b>2,52</b>
<b>Index Vemene</b>	<b>3,18</b>
<b>Index Končetin</b>	<b>3,17</b>
<b>Spolehlivost (%)</b>	<b>98</b>
<b>Dcer / Stád</b>	<b>1176/408</b>



IT017991626810 Mirabell Rodanas Sveva VG86

## Lineární hodnocení zevnějšku

Charakteristika	Typ	Skóre	Referenční
Těl.rámec	malý	2,28	velký
Síla	slabá	2,67	silná
Hloubka těla	mělká	2,44	hluboká
Stavba těla	nevhodná	2,34	žádoucí
Zád' z boku	zdvížená	-2,94	sražená
Šířka zadě	úzká	0,73	široká
Postoj.zad.konč.	strmý	0,88	šavlovitý
Konč.zezadu	hl, k sobě	2,81	rovný
Pazneht	plochý	2,87	strmý
Upnutí př. čtvrti	slabé	3,73	výrazné
Výška vemene	nizká	3,07	vyšoká
Šířka vemene	úzká	2,65	široká
Závěsný vaz	nezřetelný	3,90	výrazný
Hloubka vemene	hluboké	2,63	mělké
Rozmístění př. struků	daleko	2,61	blízko sebe
Rozmístění z. struků	daleko	1,85	blízko sebe
Délka struků	krátké	0,58	dlouhé

**- TOP 2 ITÁLIE**

**- EXTRÉMNI PRODUKCE Kg T a Kg B**

**- SKVĚLÝ EXTERIER I FITNESS**

