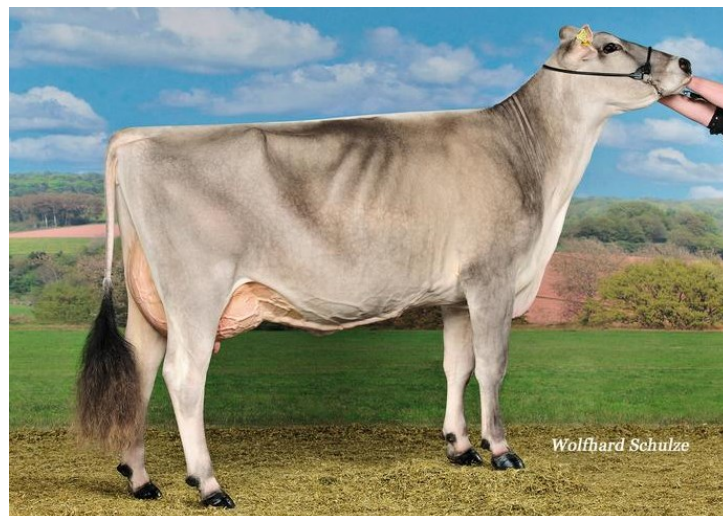


CH 120.1233.6753.7

VIKING x GLENN

Narozen: 3.2.2016

B - casein A2A2



PRODUKCE	
TMI	1 274
mléko kg	690
bílkoviny kg	31
bílkoviny %	0,11
tuk kg	31
tuk %	0,04
spolehlivost	58
dcer/stád	0/0
MANAGEMENT	
som. buňky	104
dlohověkost	107
snadnost telení	85
snadnost telení dcer	89
dojitelnost	114
Plodnost dcer	108
TYP	
EXT celkem	115
končetiny	111
vemeno	120
dcer	0

Lineární hodnocení zevnějšku

Charakteristika	Hodnota
tělesný rámec	115
výška v kříži	110
hloubka těla	105
sklon zádě	103
kvalita hlezna	92
postoj zadních končetin	97
pazneht	110
přední upnutí vemene	124
šířka vemene	109
závěsný vaz	107
rozmístění př. struků	115
rozmístění zadních struků	116
délka struků	97

80 85 90 95 100 105 110 115 120

PH 12/2018

- EXCELENTNÍ UTVÁŘENÍ ZE VNĚJŠKU
- DOBRÁ MLÉČNÁ PRODUKCE
- AKTUÁLNÍ OTEC BÝKŮ
- NEJLEPŠÍ BEZROHÝ BÝK VE ŠVÝCARSKU