

RODANAS

DOORMAN x SNOWMAN

ID číslo NL000884054393
Datum Narození 24. 10. 2013
PH 12/2020 ITÁLIE

NXB 561



INSEME
Semenzoo italy

Produkce

PFT 3 769
Mléko (kg) 669
Tuk (kg) 81
Tuk (%) 0,50
Bílkovina (kg) 45
Bílkovina (%) 0,20
Spolehlivost (%) 99
Dcer / Stád 3246/929



HOLBRA INSEME RODANAS

Management

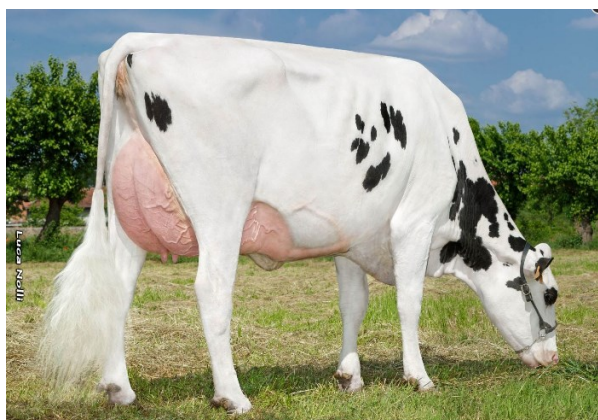
Som. Buňky 113
Dlouhověkost 111
Plodnost dcer 101
Snadnost telení 102
Snadnost telení dcer 105
K-casein AA
B-casein A1A2

Typ

PH TYP 2,14
Index Vemene 2,61
Index Končetin 2,80
Spolehlivost (%) 98
Dcer / Stád 2203/716

Lineární hodnocení zevnějšku

Charakteristika	Typ	Hodnota	Referenční
Těl.rámec	malý	2,02	velký
Síla	slabá	2,32	silná
Hloubka těla	mělká	2,04	hluboká
Stavba těla	nevhodná	1,99	žádoucí
Zád' z boku	zdvížená	-2,68	sražená
Šířka zádě	úzká	0,47	široká
Postoj.zad.konč.	strmý	0,33	šavlovitý
Konč.zezadu	hl, k sobě	2,27	rovný
Pazneht	ploché	2,37	strmý
Upnutí př. čtvrti	slabé	3,10	výrazné
Výška vemene	nízká	2,54	vyšoká
Šířka vemene	úzká	2,00	široká
Závěsný vaz	nezřetelný	3,08	výrazný
Hloubka vemene	hluboké	2,28	mělké
Rozmístění př. struků	daleko	2,06	blízko sebe
Rozmístění z. struků	daleko	1,59	blízko sebe
Délka struků	krátké	0,34	dlouhé



IT017991626810 Mirabell Rodanas Sveva VG86

- VYSOKO V TOP ITÁLIE

- EXTRÉMNI PRODUKCE Kg T a Kg B

- SKVĚLÝ EXTERIER I FITNESS

- ŽELEZNÁ SPOLEHLIVOST

