



masní

býci

zima-jaro 2024/2025

Beef *on* Dairy



**HOLŠTÝNSKÝ
BÝČEK**



**POLOMASNÁ
JALOVICE**



**POLOMASNÝ
BÝK**

Angus	3
Belgické	7
Hereford	10
Charolais	11
Chianina	14
Limousine	15
Longhorn	17
Marchigiana	18
Masný simentál	19
Piemont	20
Wagyu	21



Býk je dostupný v konvenční kvalitě



Býk je dostupný sexovaný na jalovičky



Býk je dostupný sexovaný na býčky



U těchto býků máme u klientů výborné zkušenosti s vlastní plodností v ČR



Býk byl prověřen na potomstvu



angus

BLACK ONYX



ANGUS	551AN01477	AAA-001
<i>Chris Tomlin</i>	Connealy Black Granite	Connealy Consensus 7229
QHF WWA Black Onyx 5Q11		Eura Elga of Conanga 9109
★ 21.09.2015	Wilks Blackcap 0D82	MCC Daybreak
		QHF Blackcap 6E2 of 4V16 4355



Velmi populární angus, který se hodí do křížení s dojnými plemeny, ale i do čistokrevné plemenitby. Telata po něm jsou pěkná, silná a vitální a naši klienti se k němu rádi vrací.



Porodní hmotnost - 1,1 lbs



O 0,14 %o nižší podíl obtížných porodů oproti průměru



Při odstavu +78 lbs
Hmotnost 365d +144 lbs

JUT
Marbling
Šourek
A × H100
A × J100

+72 lbs
+0,62 %o
+0,62 cm
+131\$
+115 \$

Ultraplus



FERDINAND



ANGUS

UK 282331 100994

AAB-405

Hawkey Red Ferdinand
V994

★ 15.03.2019

Shadwell Red Boaz R826

Hawkey Red Firefly P687

Nightingale El Paso J489

Shadwell Blue Belle L543

Red Majestic Lightning 717

Red Lcoc Firefly UA001 ET



RED angus, který se vyznačuje hlavně velmi snadnými porodů a dobře životaschopnými telaty.



Porodní hmotnost -1,5 kg



O 2 %o nižší podíl obtížných porodů oproti průměru



Při odstavení +47 kg
Hmotnost 365d +86 lbs



Délka březosti -1 den



JUT
Marbling
Šourek
A × H100
A × J100

+73 kg
+0,1 %o
+1,9 cm
+131\$
+115 \$



SURETHING



ANGUS	UK 222596 501347	AAB-765
CBL Black Surething W347	Stevenson Declaration 70748	Jindra Acclaim RL9061 Birdie 3102
★ 09.09.2020	HPCA Sure Fire S397	GAR Sure Fire HPCA Anticipation A435



Nováček v nabídce. Velmi líbivý angus, kterého jsme vybrali pro snadné porody, výbornou růstovou schopnost telat a také vysokou hodnotu pro marbling (mramorování masa).



★★★★★
Porodní hmotnost - 2,5 lbs



★★★★★
O 2% nižší podíl obtížených porodů oproti průměru



★★★★★
Při odstavu +82 lbs
Hmotnost 365d +154 lbs



★★★★★
Délka březosti -6 dnů v křížení

JUT +77 lbs
Marbling +0,57 %
Šourek +0,78 cm
A × H100 +158\$
A × J100 +172\$



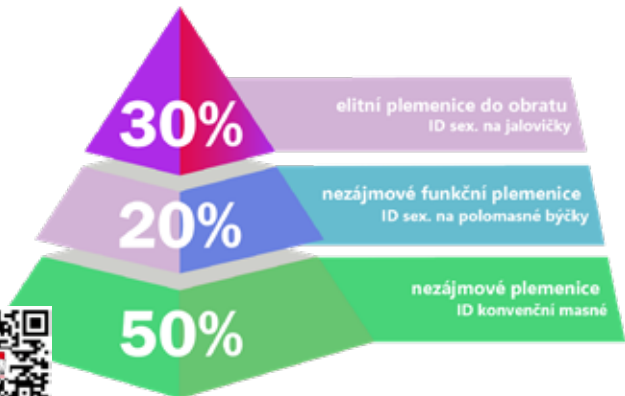
TRIPLE AA



Mix tří býků v jedné ID, v tomto případě plemene angus.

Býci do mixu jsou vždy vybíráni tak, aby měli nadprůměrnou fertilitu, snadné porody a hlavně odlišný průběh kapacitační křivky - tato ID má tedy prodlouženou dobu, po kterou jsou po inseminaci přítomné oplození schopné spermie. Hodí se tedy velmi dobře na přebíhalky.

Ultraplus



MOJO



BELGICKÉ

UK102530701212

ZBM-474

Kelowna MOJO

★ 02.06.2017

GERONIMO 292-081

KELOWNA BRANDY

ECSTASY 291-624

KERSEY DOMINO

DAFYDD 271-730

KELOWNA TILLY



Mimořádně populární býk z důvodu opravdu vynikající fertility!
Bohužel v doprodeji, už nežije.



★★★

Porodní hmotnost +0,2 kg



★★★★★

0,6% nižší podíl obtížných porodů v křížení



Standardně typické zbarvení telat kříženců



★★★

Délka březosti -3 dny v křížení

Ultraplus



PYTHON



BELGICKÉ UK222596 201344 ZBM-528

CBL Python

Auchenlay Judge

Tamhorn Ethan ET

Auchenlay EVE

★ 24.04.2020

Kersey Flute

Twynning Ash Worcester

Kersey Tiffany



Vhodný tam, kde chovatel má zájem o polomasné býčky bez rizika pro dojnici. Python má v prověření na dojných stádech opravdu extrémně snadné porody.



Porodní hmotnost -0,2 kg



O 2,7 %o nižší podíl obtížných porodů v křížení



Výrazně typické zbarvení telat kříženců



Délka březosti -4 dny v křížení



Ultraplus[™]

TRIPLE BB



Mix tří býků v jedné ID, v tomto případě plemene british blue.

Býci do mixu jsou vždy vybíráni tak, aby měli nadprůměrnou fertilitu, snadné porody a hlavně odlišný průběh kapacitační křivky - tato ID má tedy prodlouženou dobu, po kterou jsou po inseminaci přítomné oplození schopné spermie. Hodí se tedy velmi dobře na přebíhalky.



Ultraplus™



MATTY PP



HEREFORD	UK103719 503098	HRF-621
Netherhall 1 Matty S098 PP ★ 15.05.2019	Wirruna Matty M288	ALLENDALE ANZAC E114 WIRRUNA CIRCLE H13
	Wirruna Victoria G7	Wirruna Daffy D1 WIRRUNA VICTORIA E112 ET



Nový homozygotně bezrohý hereford. Prověřen na kratší březost (279) a telata po něm mají pěkně dlouhý a široký trup. Dobře se hodí i do čistokrevné plemnitby.



★
Porodní hmotnost +0,9 kg



★★★
O 3,1 % nižší podíl obtížných porodů v křížení



★★★★
Délka březosti -6 dní v křížení



ETONANT



CHAROLAIS	FR004241609259	IIT-005
Elva Novia Etonant ★ 30.10.2009	Utah FR	Jolympé Pomme
	Bichette FR	Novotel FR Terre FR



Nadprůměrně snadné porody (104) a velmi jemná kostra potomků (132). Nese gen muskulární hypertrofie (dvojího osvalení kůže).



Nadprůměrně snadné telení v křížení (104)

Výrazně jemná kostra
RPH 132

Kvalita utváření těla
RPH 110

mh/-





DuM
© 2018

CHAROLAIS	UK 122919400995	ITI-295
Orwell	Thrunton Fairfax	Newhouse Bigal Thurnton Raquel
	Whitecliffe Lioness	Blelack Digger Whitecliffe Foxylady
★ 01.03.2018		



O 2,3 kg lehčí telata oproti průměru, současně výrazně životaschopná. Hodí se také do čistokrevné plemennosti.



Délka březosti -2 dny v křížení



O 2,6 %o nižší podíl obtížených porodů v křížení



Porodní hmotnost -2,5 kg



UNTEL



CHAROLAIS

FR 5703472718

ZIT-334

UNTEL

Novotel FR

Hasting FR

Datcha FR

Ninon FR

Epsom FR

Larissa FR

★ 05.11.2023



Nositel genu muskulární hypertrofie. Předává velkou výkrmovou kapacitu, hodí se tedy také do těžkých výkrmů.



Nadprůměrně snadné telení v křížení (105)

Kvalita utváření těla
RPH 109



Rychlost a intenzita rozvoje svaloviny RPH 116

Heterozygot pro muskulární hypertrofii
mh/-



GORDIO

CHIANINA

IT 57990 150757

ZCI-109

Gordio

Carmello di Polledraia

URRO della Fvorita

PARIGINA di Polledaria

★ 23.01.2017

IT057990051895 P.ti 87

Lio di Maria Bianca P.ti 90

IT000060041009 P.ti 82



Staré italské plemeno velkého tělesného rámce typických tvarů, dnes jednostranně masného typu. Telata zaujmou dlouhou lebku a končetnami, z hlediska výkrmu se hodí pro delší výkrm do vyšších hmotností, nemá sklon tučnět. Překvapí vysokými terminálními indexy masné výtěžnosti.

Kvalita utváření těla
RPH 113,6

Na základě prověření TOP 6 býk v rámci
plemene



Intenzita a rychlost růstu
RPH 115



Intenzita a rychlost rozvoje
svaloviny
RPH 110,8



JUSTO PP



LIMOUSINE

IT 56990144389

ILI-750

Justo PP ET
★ 22.11.2014

C.N.Mateo PP DE

Eestive

C.N.Moskito P DE

C.N.Cita P DE

Tigris PP DE

Camille



Homozygotně bezrohý limousine, který vyniká hlavně velmi snadnými porody.



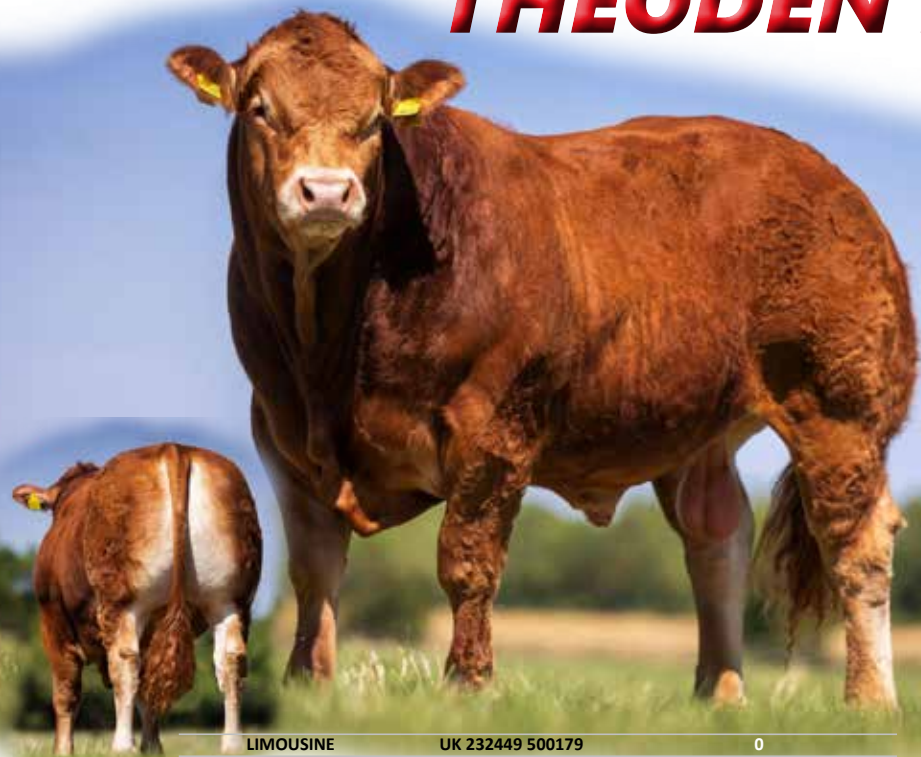
Relativně velmi snadné průběhy porodů v křížení



Nadprůměrný z hlediska intenzity růstu a terminálních indexů



THEODEN PP



LIMOUSINE

UK 232449 500179

0

Theoden PP

★ 13.03.2022

Lego

Greensons Oisive

Red PP

Idyle

Sokrates DE

Greensons Illusive UK



Limousine, homozygotně bezrohý a přitom bez kompromisů z hlediska kvality telat a rozvoje svaloviny u telat po narození. Theoden je navíc homozygotní v genu F94L.



★
Porodní hmotnost +0,3 kg



★★★
Délka březosti -0,9 dne



Průměrný podíl obtížných porodů



★★★
Váha JUT +26 kg

Šourek +0,1 cm



Ultraplus™

FREDDIE



MaxG
0/1/22

LONGHORN UK 200538 301182 ZTX-036

Freddie ★ 19.03.2021	Blackbrook Captin Jack	Southfield Octane EX-92 Blackbrook Unassuming EX-90
	Blackbrook Circe VG87	Blackbrook Zobel Blackbrook Whisper VG-88



Longhorn nesoucí odpovídající rámec a nadprůměrné osvalení, prověřen v dojných stádech jako býk vhodný také pro křížení v režimu Beef on Dairy.



V rámci prověření dosud snadný průběh porodů



Délka březosti v rámci prověření zatím průměrná až kratší



INZAGHI



LIMOUSINE	IT 56990144389	ILI-750
Justo PP ET ★ 22.11.2014	C.N.Mateo PP DE	C.N.Moskito P DE C.N.Cita P DE
	Eestive	Tigris PP DE Camille



Staré italské masné plemeno, které lze užívat v křížení podobně jako belgické modré plemeno. Vyznačuje se suchými končetinami, středním tělesným rámcem a dvojitým osvalením kýty.



★★★
Intenzita a rychlost růstu
RPH 106,5

Intenzita a rychlost rozvoje svaloviny
RPH 99,4

Kvalita utváření těla
RPH 104,5

Na základě prověření TOP 2 býk v rámci plemene



GUNSHOT P



BEEF SIMMENTAL IE 171059 830538 ZMS-691

Curaheen Gunshot P

Tiset Darwin P

Tiset Vagn P

Buckland's Molly

Hillcrest Champion

Curaheen Washita ET

★ 14.03.2015

Curaheen Cheyenne ET



Simmentál, který se hodí do křížení s dojnícemi a hlavně k čisto-krevné plemenitbě. V domovském Irsku jde o známého plemeníka, jehož dcery a vnučky vynikají exteriérem a osvalením a jsou často k vidění na výstavách. Jeho potomci jsou stále draženi za velmi vysoké ceny na aukcích.



Délka březosti +3 dny v křížení



Intenzita a rychlost rozvoje svaloviny
RPH 124 (+32,3 kg)



Průměrné až těžší porody - nevhodný na jalovice

Intenzita a rychlost růstu těla
RPH 129

Jatečná zralost o 11 dnů dříve



piemont

CICIAS



PIEMONT

IT001991026618

ZPI-923

Cicias

ARIAS FA

UBERTO FA

URTIA

★ 14.09.2018

TRIGLIA

PRIMO FA

PASTIGLIA



Prověřený piemont, který vyniká skvělými růstovými schopnostmi, osvalením a celkově nabízí opravdu velmi vysoké terminální indexy (118).



Intenzita a rychlost rozvoje svaloviny
RPH 114



Snadné porody (RPH 109) v křížení

Intenzita přírůstků
RPH 107

Index produkce masa
RPH 118

Nižší výskyt genetických abnormalit o 1,4 - 1,7 %



MICHIYOSHI



Perle Plus

WAGYU	US000000025170	WAG-063
CHR Michiyoshi II	Sanjiro	Michifuku World K's Suzutani 100
★ 07.05.2016	CHR MS Fukutsuru 107L	Fukutsuru CHR MS Takazakura 044J



Wagyu se hojně využívá v křížení s masnými i dojnými plemeny pro produkci luxusního masa s neopakovatelným marblingem. V dojných stádech máme velmi dobrou zkušenost se zabřezáváním po tomto plemeni.



Vždy velmi snadné telení



Drobná ale vitální telata

Plný bratr originálního Michiyoshi I

Na objednávku také ID sexované na jalovici či býčky



SURUMU



WAGYU	US000000025170	WAG-063
CHR Michiyoshi II	Sanjiro	Michifuku
★ 07.05.2016	CHR MS Fukutsuru 107L	World K's Suzutani 100
		Fukutsuru
		CHR MS Takazakura 044J



Wagyu se hojně využívá v křížení s masnými i dojnými plemeny pro produkci luxusního masa s neopakovatelným marblingem.

V dojných stádech máme velmi dobrou zkušenost se zabřezáváním po tomto plemeni.

Surumu současně nabízí nadpřůměrné osvalení při zachování kvality masa. Hodí se také pro čistokrevnou plemenitbu!



Vždy velmi snadné telení

TOP 1 % býk pro produkci Eye Muscle Area (+13,2)



Drobná ale vitální telata

TOP 5 % býk z hlediska kvality a epěněžování masa



Délka březosti -1 den

Syn populárního World K's Shigeshigetani 1593



RINGS



WAGYU	551KB01612	WAG-035
MS Lord of the Rings 545F-ET ★ 15.04.2018	Shigefuku J1822 Becky	DAI 20 Hirashige 287 Morikita J141042 Mazda Winson



Wagyu se hojně využívá v křížení s masnými i dojnými plemeny pro produkci luxusního masa s neopakovatelným marblingem. V dojných stádech máme velmi dobrou zkušenost se zabřezáváním po tomto plemeni.



★★★★★
Vždy velmi snadné telení



★★★★★
Drobná ale vitální telata



Genomické testování

Když chcete kvalitu svých jalovic znát - ne jen tušit

**Vypadají stejně.
Nejsou stejné.**



***Uvažujete o genomice?
Konaktujte nás pro in-
dividuální cenovou na-
bídku prvních testů na
zkoušku.***